

LEGENDA:

POKRIVAČ:

ANTROPOGENI POKRIVAČ:

(1) NASIP – N – recentno; n

GEOLOŠKI POKRIVAČ:

(2) GLINA SA KRŠJEM ODLOMCIMA I BLOKOVIMA DOLOMITIČNOG VAPNENCA, u promjenjivim omjerima, glina, crveno smeđe boje, sadrži oštrobrižno kršje, odlomke i blokove vapnenačkog porijekla. – CL, CI, GC – deluvijalni nanos, kvartar, dl, Q.

(3) GLINA NISKE, SREDNJE I VISOKE PLASTIČNOSTI, srednje i kruto plastične konzistencije, crvenosmeđe i tamno smeđe boje, mjestimično sadrži nešto oštrobrižnog kršja i odlomaka vapnenačkog porijekla. – CL, CI, CH – deluvijalni nanos, kvartar, dl, Q.

STIJENA PODLOGE:

TROŠNA STIJENA PODLOGE:

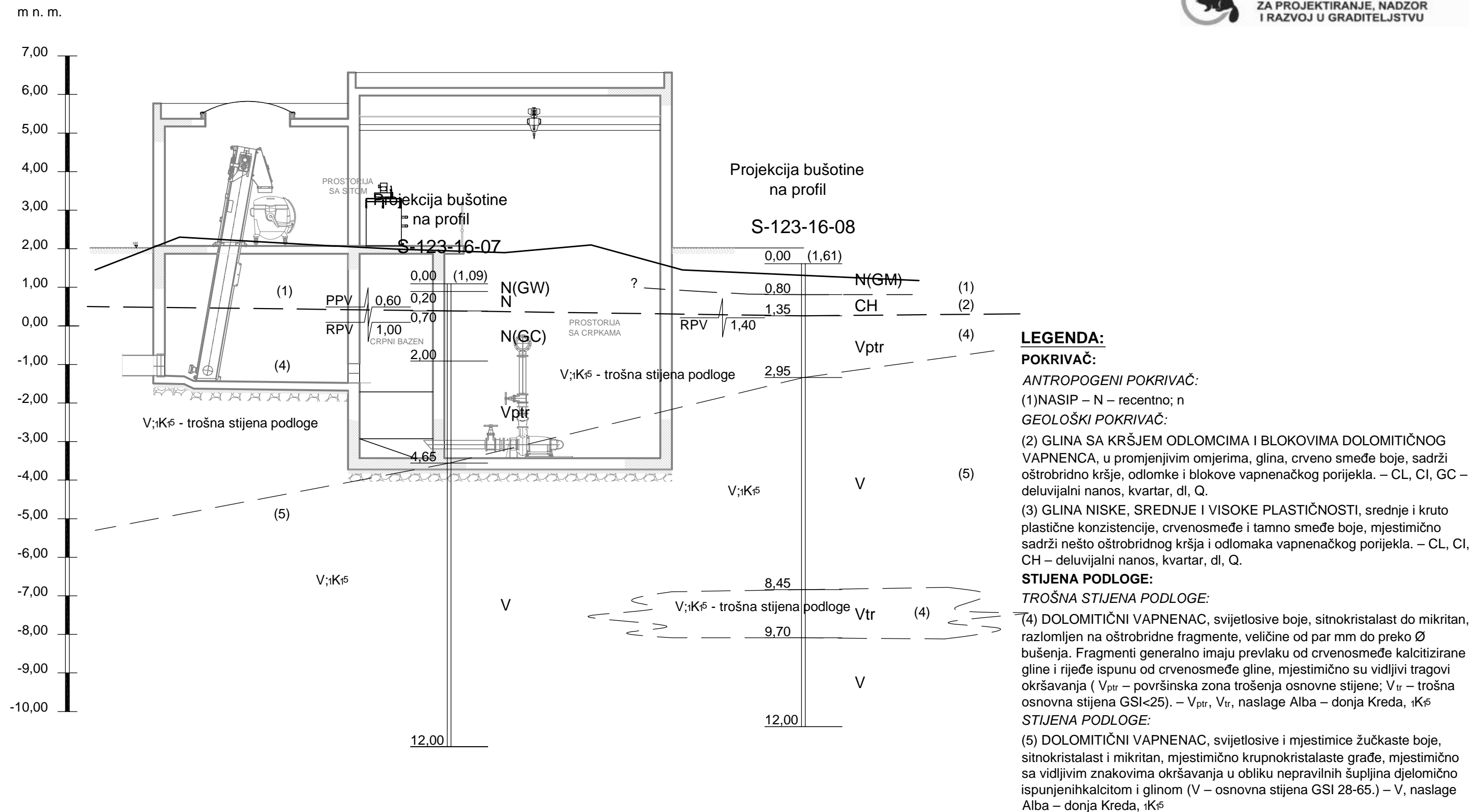
(4) DOLOMITIČNI VAPNENAC, svijetlosive boje, sitnokristalast do mikritan, razlomljen na oštrobrižne fragmente, veličine od par mm do preko Ø bušenja. Fragmenti generalno imaju prevlaku od crvenosmeđe kalcitizirane gline i rijeđe ispunu od crvenosmeđe gline, mjestimično su vidljivi tragovi okršavanja (Vptr – površinska zona trošenja osnovne stijene; Vtr – trošna osnovna stijena GSI<25). – Vptr, Vtr, naslage Alba – donja Kreda, 1K15

STIJENA PODLOGE:

(5) DOLOMITIČNI VAPNENAC, svijetlosive i mjestimice žučkaste boje, sitnokristalast i mikritan, mjestimično krupnokristalaste građe, mjestimično sa vidljivim znakovima okršavanja u obliku nepravilnih šupljina djelomično ispunjenih kalcitom i glinom (V – osnovna stijena GSI 28-65.) – V, naslage Alba – donja Kreda, 1K15

GEOTEHNIČKI PRESJEK TLA
CRPNA STANICA PUNTIŽELA
M 1:100

E-123-16-01
prilog br.: 3.1

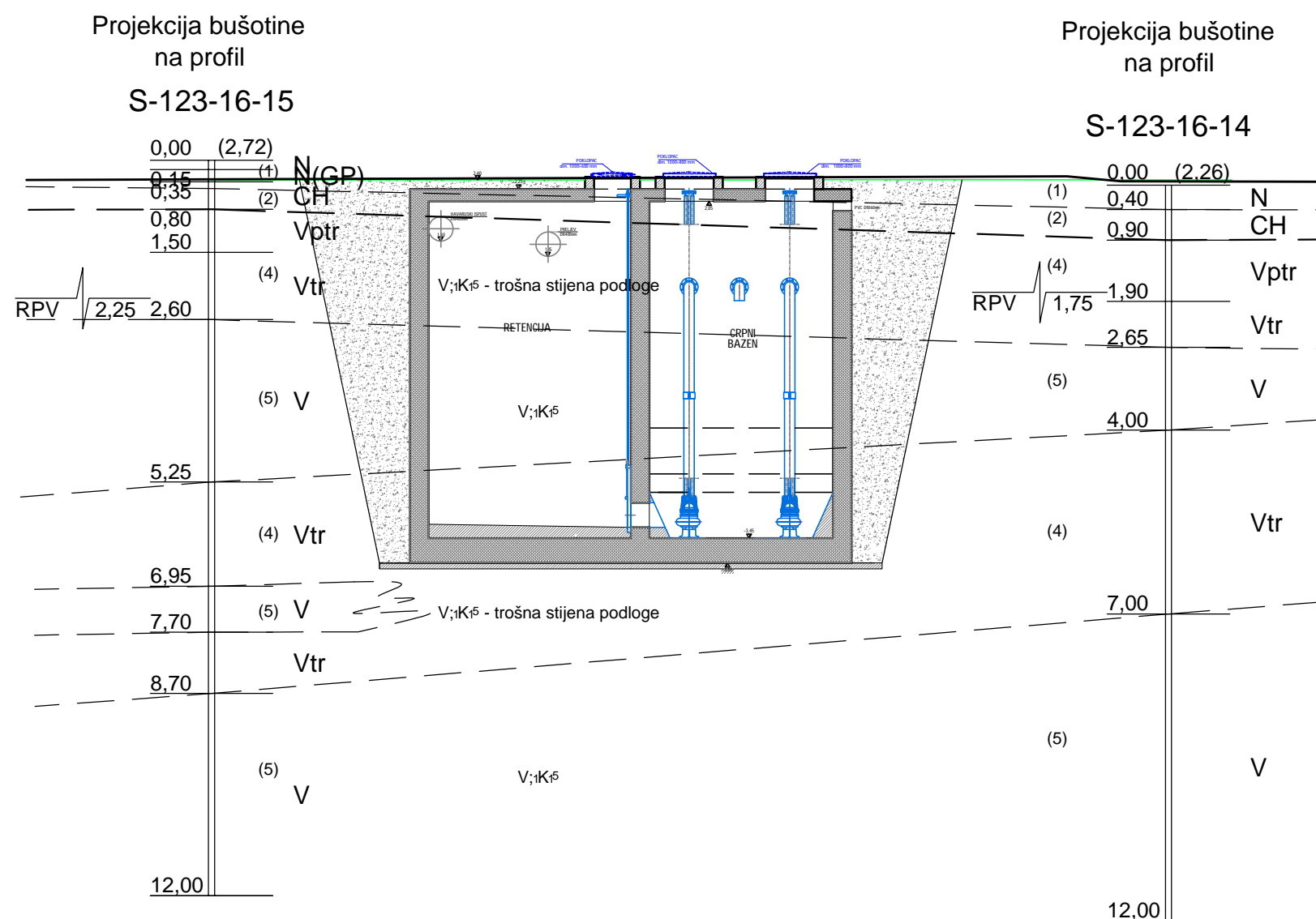
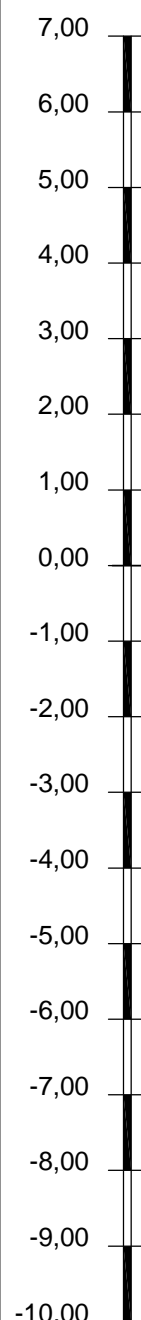


GEOTEHNIČKI PRESJEK TLA CRPNA STANICA VALBANDON

M 1:100

E-123-16-01
prilog br.: 3.2

m n. m.



LEGENDA:

POKRIVAČ:

ANTROPOGENI POKRIVAČ:

(1)NASIP – N – recentno; n

GEOLOŠKI POKRIVAČ:

(2) GLINA SA KRŠJEM ODLOMCIMA I BLOKOVIMA DOLOMITIČNOG VAPNENCA, u promjenjivim omjerima, glina, crveno smeđe boje, sadrži oštrobrižno kršje, odlomke i blokove vapnenačkog porijekla. – CL, CI, GC – deluvijalni nanos, kvartar, dl, Q.

(3) GLINA NISKE, SREDNJE I VISOKE PLASTIČNOSTI, srednje i kruto plastične konzistencije, crvenosmeđe i tamno smeđe boje, mjestimično sadrži nešto oštrobrižnog kršja i odlomaka vapnenačkog porijekla. – CL, CI, CH – deluvijalni nanos, kvartar, dl, Q.

STIJENA PODLOGE:

TROŠNA STIJENA PODLOGE:

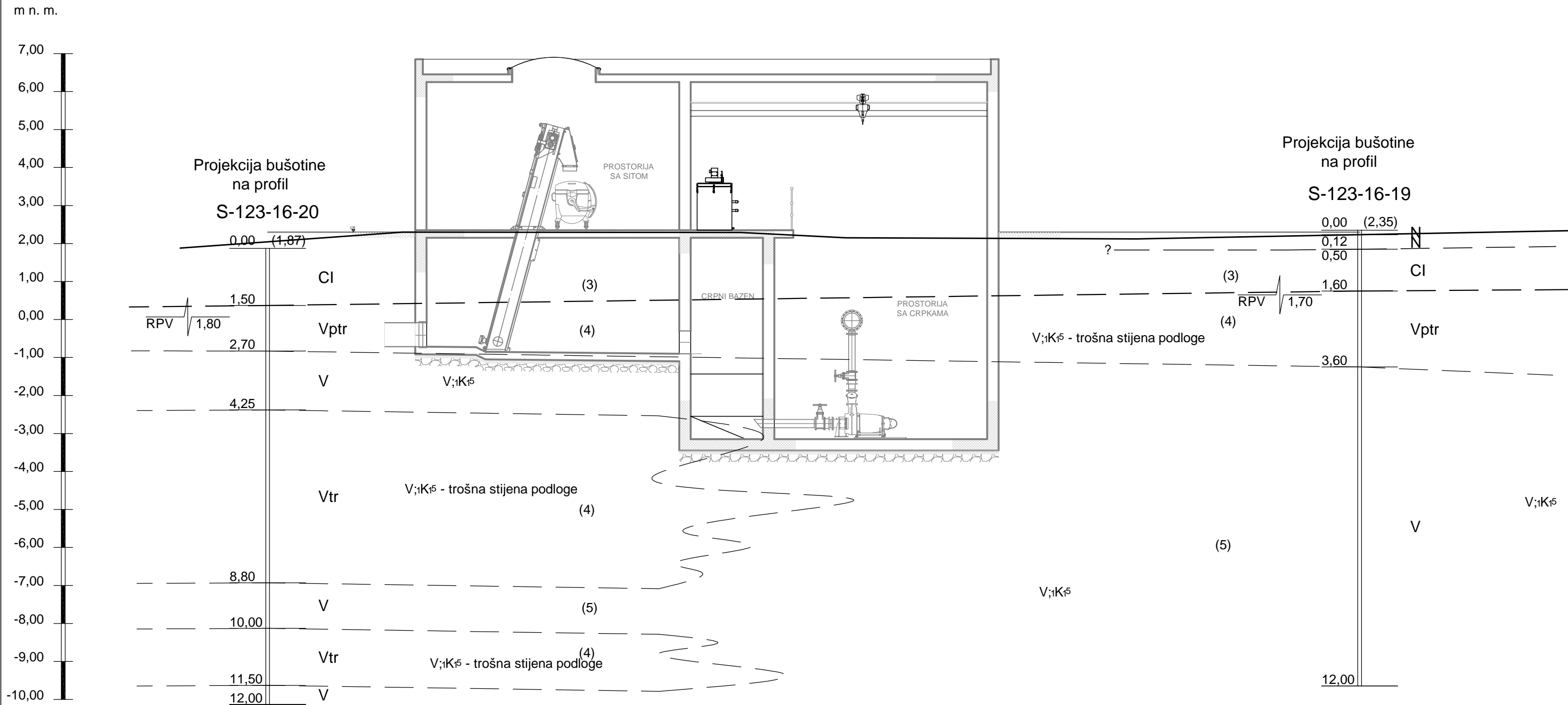
(4) DOLOMITIČNI VAPNENAC, svijetlosive boje, sitnokristalast do mikritan, razlomljen na oštrobrižne fragmente, veličine od par mm do preko Ø bušenja. Fragmenti generalno imaju prevlaku od crvenosmeđe kalcitizirane gline i rijede ispunu od crvenosmeđe gline, mjestimično su vidljivi tragovi okršavanja (V_{ptr} – površinska zona trošenja osnovne stijene; V_{tr} – trošna osnovna stijena GSI<25). – V_{ptr}, V_{tr}, naslage Alba – donja Kreda, 1K₁₅

STIJENA PODLOGE:

(5) DOLOMITIČNI VAPNENAC, svijetlosive i mjestimice žučkaste boje, sitnokristalast i mikritan, mjestimično krupnokristalaste građe, mjestimično sa vidljivim znakovima okršavanja u obliku nepravilnih šupljina djelomično ispunjenihkalcitom i glinom (V – osnovna stijena GSI 28-65.) – V, naslage Alba – donja Kreda, 1K₁₅

GEOTEHNIČKI PRESJEK TLA
CRPNA STANICA FAŽANA CENTAR
M 1:100

E-123-16-01
prilog br.: 3.3



LEGENDA:

POKRIVAČ:

ANTROPOGENI POKRIVAČ:

(1)NASIP – N – recentno; n

GEOLOŠKI POKRIVAČ:

(2) GLINA SA KRŠJEM ODLOMCIMA I BLOKOVIMA DOLOMITIČNOG VAPNENCA, u promjenjivim omjerima, glina, crveno smeđe boje, sadrži oštrobrižno kršje, odlomke i blokove vapnenačkog porijekla. – CL, CI, GC – deluvijalni nanos, kvartar, dl, Q.

(3) GLINA NISKE, SREDNJE I VISOKE PLASTIČNOSTI, srednje i kruto plastične konzistencije, crvenosmeđe i tamno smeđe boje, mjestimično sadrži nešto oštrobrižno kršja i odlomaka vapnenačkog porijekla. – CL, CI, CH – deluvijalni nanos, kvartar, dl, Q.

STIJENA PODLOGE:

TROŠNA STIJENA PODLOGE:

(4) DOLOMITIČNI VAPNENAC, svijetlosive boje, sitnokristalast do mikritan, razlomljen na oštrobrižne fragmente, veličine od par mm do preko Ø bušenja. Fragmenti generalno imaju prevlaku od crvenosmeđe kalcitizirane gline i rijede ispunu od crvenosmeđe gline, mjestimično su vidljivi tragovi okršavanja (V_{ptr} – površinska zona trošenja osnovne stijene; V_{tr} – trošna osnovna stijena GSI<25). – V_{ptr}, V_{tr}, naslage Alba – donja Kreda, iK⁵

STIJENA PODLOGE:

(5) DOLOMITIČNI VAPNENAC, svijetlosive i mjestimice žućkaste boje, sitnokristalast i mikritan, mjestimično krupnokristalaste građe, mjestimično sa vidljivim znakovima okršavanja u obliku nepravilnih šupljina djelomično ispunjenihkalcitom i glinom (V – osnovna stijena GSI 28-65.) – V, naslage Alba – donja Kreda, iK⁵

GEOTEHNIČKI PRESJEK TLA
CRPNA STANICA FAŽANA BADEL
M 1:100